

Buurtbalans: samen werken aan leefbare en veerkrachtige buurten



27 maart 2026



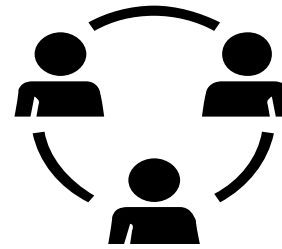
Wat is Buurtbalans?



- Buurtgericht samenwerken tussen buurtpartners en bewoners
- Uitwisselen en analyse buurtkennis (data, ervaringen, etc.)
- Gedeelde inzicht en focus buurt: in kracht en kwetsbaarheid
- Gezamenlijke interventies en aanpak formuleren



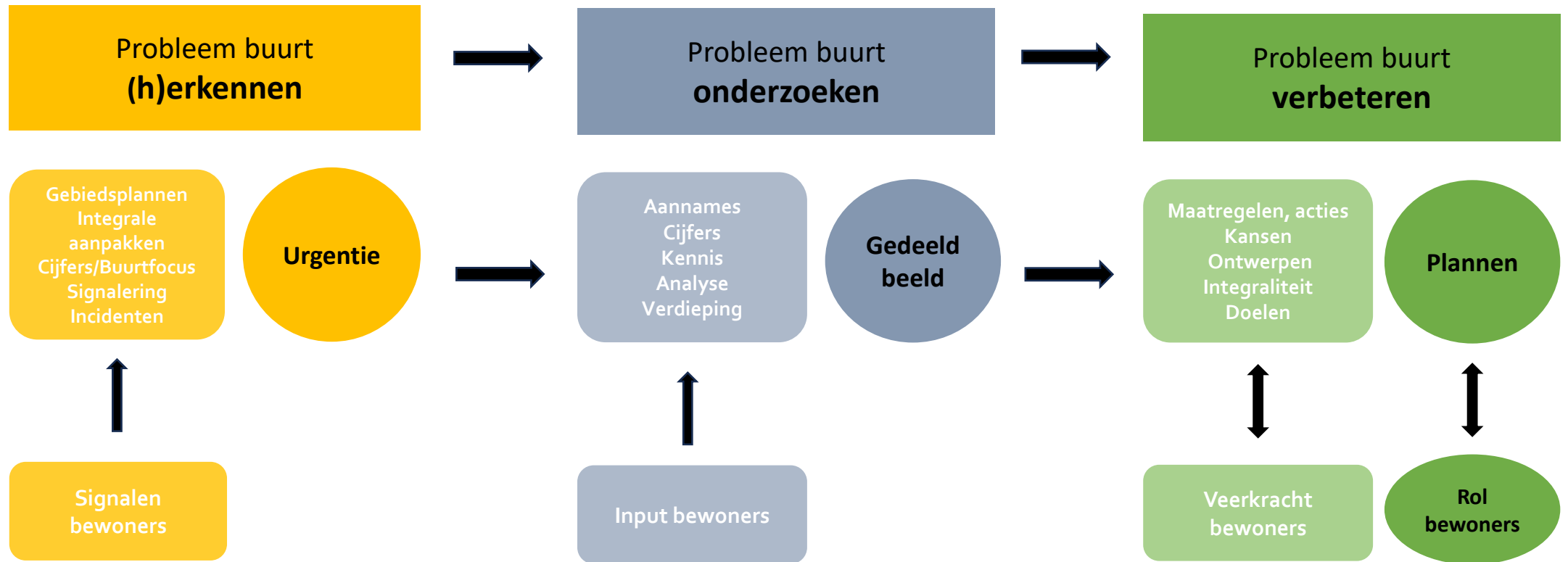
Werkwijze Buurtbalans



Buurtpartners



Buurtbalans



Buurtbewoners



Probleem buurt: (h)erkennen

Probleem buurt
(h)erkennen

Gebiedsplannen
Integrale
aanpakken
Cijfers/Buurtfocus
Signalering
Incidenten

Urgentie

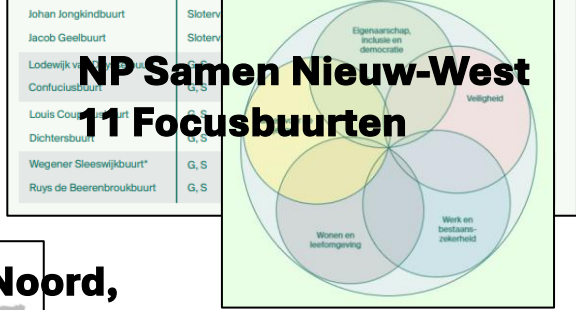
Signaleren
bewoners



AANPAK BINNENSTAD

ZO ZUID OOST =

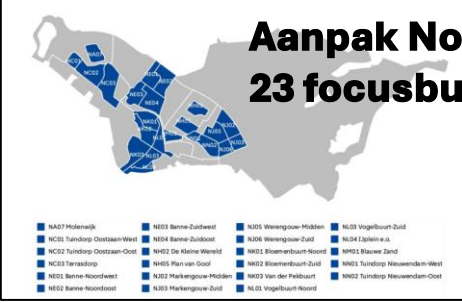
nveld en Slotermeer		
Clusters van buurten	Aantal bewoners	Aantal bewoners totaal
A	4.845	7.645
A	2.800	



NP Samen Nieuw-West 11 Focusbuurten

Gebiedsopgaven

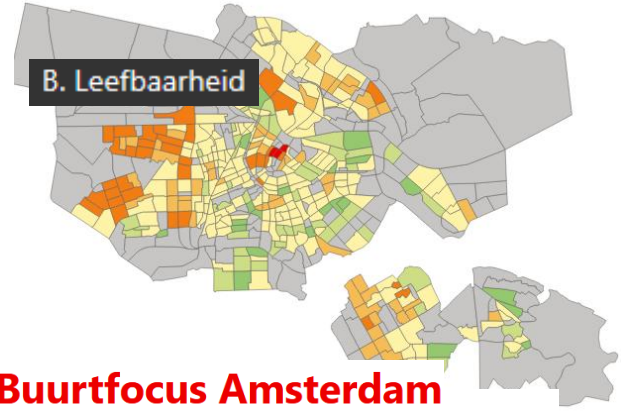
- Gebiedsopgaven Oud-Oost**
- In Oud-Oost zijn 3 gebiedsopgaven vastgesteld.
- ✓ Aanpak van de Dapperbuurt
 - ✓ Oudere bewoners helpen om langer zelfstandig in de buurt te blijven wonen
 - ✓ Met bewoners en ondernemers bijdragen aan een duurzamere buurt



Overlast en criminaliteit liggen altijd op de loer in deze wijken in Amsterdam-Noord: 'Het is opboksen tegen uitzichtloosheid'

Meer dan duizend meldingen per maand voor overlast van mensen met verward gedrag in Amsterdam

Tien Amsterdamse buurten ernstig versteend: bewoners kampen met meer stress, eenzaamheid en kwetsbare gezondheid



Opinie van stadsdeelbestuurder: 'Wat niet veel mensen weten, is dat Amsterdam-Zuid ook wijken met forse armoede kent'

Buurtgenoten Amsterdams 'Zombieplein' zijn het zat: 'Opvang hier is eigenlijk veel te groot'

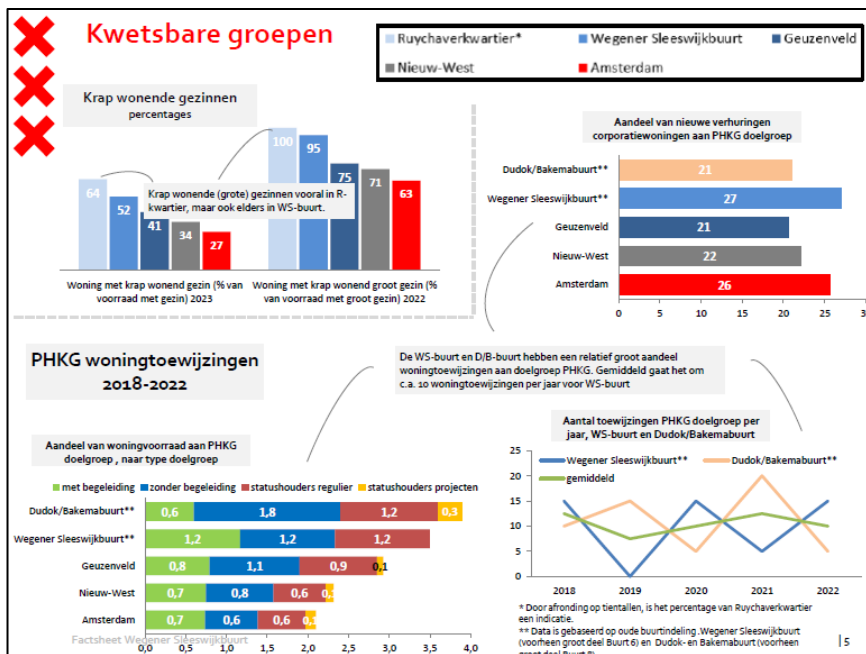


Probleem buurt onderzoeken (1): kwantitatieve data / buurtscan

Probleem buurt onderzoeken

Aanname
Cijfers
Kennis
Analyse
Verdieping

Gedeeld beeld



➤ Veel meldingen overlast jongeren

➤ Weinig meldingen, terwijl de leefbaarheid laag is





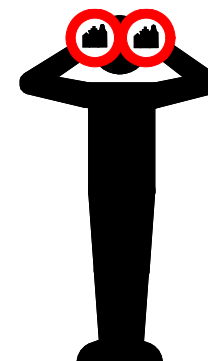
Probleem buurt onderzoeken (2): oog- en oorinformatie buurtprofessionals en sleutelpersonen

Probleem buurt
onderzoeken

Aannames
Cijfers
Kennis
Analyse
Verdieping

Gedeeld
beeld

- “Er is veel vuilnis op straat, geluidsoverlast, verkoop van drugs”.
- “Er is in onze complexen sprake van veel problematiek achter de voordeur
- “In het complex worden veel woningen verkamerd”
- “Bewoners ervaren weinig sociale cohesie en er zijn geen ontmoetingsruimtes in de buurt”

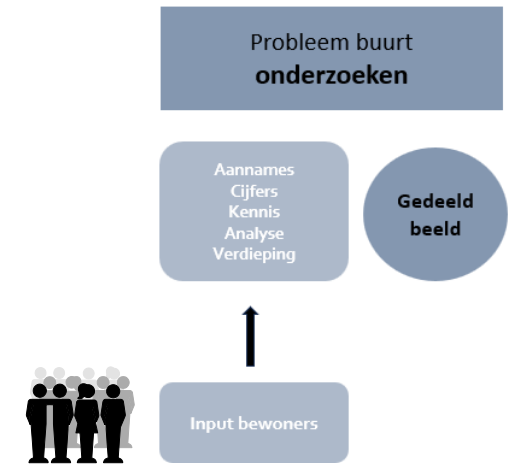
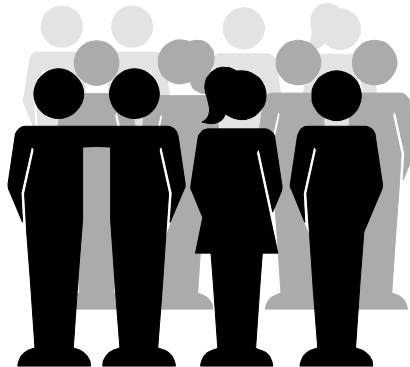


Probleem buurt onderzoeken (3): input buurtbewoners

- Expertise van bewoners belangrijk voor gedeeld beeld en breed gedragen oplossingen
- Input van bewoners via bevragen en/of bewonersbijeenkomsten. Parallel aan bijeenkomsten met professionals*

Dit kan bijvoorbeeld door:

- ✓ Koffiekar in buurt
- ✓ Straatenquête
- ✓ Groepsgesprek met bewoners
- ✓ Dialoogsessies
- ✓ Interviewen en storytelling
- ✓ Schouwen



*Tip: bewoners en professionals niet mixen vanwege gevoeligheden rondom privacy en bewoners praten onderling meer vrijuit.



Probleem buurt: verbeteren

Concrete interventies

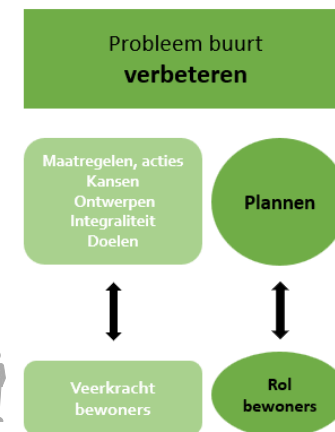
Buurtbalans
 Buurtbalans is een werkwijze die helpt om buurten waar de veerkracht en leefbaarheid onder druk staat beter in balans te krijgen. Voorafgaand aan de uitwerking van plannen wordt met alle partijen een beeld gemaakt van de buurt en wat die nodig heeft, wat helpt het bepalen van de benodigde inzet. Buurtprofessionals kunnen zodoende beter gericht samenwerken aan leefbare buurten. Buurtprofessionals kunnen betere keuzes maken bij het plannen en ondersteunen van kwetsbare mensen. H-buurt zet HVO-Querido zich met andere partijen in voor een Inloophuis en extra opvang.



Opstellen buurtagenda

Een buurtagenda:

- bevat een overzicht van **concrete, haalbare afspraken en plannen** voor de buurt; bij voorkeur met prioritering en planning.
- wordt ontwikkeld in **co-creatie tussen bewoners, en organisaties** (waaronder woningcorporaties en gemeente) die actief zijn in de buurt.
- komt tot stand met behulp van **proven, mogelijk relevante, up-to-date kennis en informatie**, zowel uit als over de buurt.



Voorbeelden

SAMEN SCHOON



Waardecreatie

Betere positie bewoners Knijptijzerpan- den met behulp van publieke waarden



Bewonersinbreng bepalend

Welzijnsdashboard Venserpolder



Meerwaarde Buurtbalans



Voor buurtprofessionals en -bewoners:

- Gedeeld beeld
- Complexe vraagstukken worden behapbaar
- Partijen weten van elkaar wat ze doen
- Gerichter samenwerken en meer weloverwogen besluitvorming
- Meer slagkracht krijgen
- Meer maatwerk voor bewoners/doelgroepen
- Betere afstemming van voorzieningen in de buurt

Met als resultaat:

- **Meer leefbare buurten en veerkrachtigere bewoners**

Buurtbalans in de praktijk



In de jaren 2020-2024 zijn in zes buurten de werkwijze Buurtbalans getest en verbeterd, sinds 2025 is buurtbalans in drie buurten gaan lopen.

- ❑ **BIJ DE START (pilots 2020-2021)**
 - Transvaalbuurt (Oost)
 - H-Buurt en de Amsterdamse Poort (Zuidoost)
 - Sloterveer-Zuid (Nieuw-West)

- ❑ **Periode 2022-2024**
 - Wegener Sleeswijkbuurt (Nieuw-West, afgerond)
 - Rijnbuurt West (Zuid, afgerond)
 - H-Buurt (Zuidoost vervolg, afgerond)
 - Cruiff Court Kolenkit (West, lichtversie toegepast)

- ❑ **Periode 2025-2026**
 - Caland-/Lelylaan (Nieuw-West, lichtversie toegepast)
 - Botteskerkbuurt (Nieuw-West, lopend)
 - Zuidwestkradant Noord en Zuid (Nieuw-West, lopend)



Voorbeelden impact

- Voor alle buurten geldt: versterking buurtnetwerk
- Transvaalbuurt: gezamenlijk actieplan opgesteld voor outreachende samenhangende hulpverlening
- H-Buurt: gerealiseerd inloophuis/gebruikersruimte voor thuislozen en tijdelijk jongerencentrum
- Rijnbuurt-West: verplaatsing en meer openstelling Buurtkamer, integrale programmering
- Wegener-Sleeswijkbuurt: input plannen sociale en stedelijke vernieuwing en goede startpositie voor inzet Welzijnsdashboard
- Botteskerkbuurt en Caland-/Lelylaan: bevestigen en duiden gezamenlijk beeld en wens om samen verder te gaan



Buurtbalans in Amsterdams beleid



De werkwijze Buurtbalans is vanaf 2020 organisch gegroeid en opgenomen in beleid:

- ✓ Sinds 2024 een onderdeel van ‘**Doel 7: Leefbare en veerkrachtige wijken**’ uit het **Amsterdamse Aanpak Volkshuisvesting** (juli 2023). Vanaf januari 2026 is vanuit de AAV een aanjager/adviseur actief die in de stadsdelen de werkwijze uitdraagt en ondersteuning biedt bij het toepassen.
- ✓ Afspraak 7.1 binnen ‘[Hoofdstuk 7 Leefbaarheid](#)’ van de Amsterdamse prestatieafspraken voor 2024 t/m 2027 tussen de woningcorporaties, de huurderskoepels en de gemeente (maart 2024).
- ✓ Onderdeel van ‘[Opgave 1: Eigenaarschap, Inclusie en Democratie](#)’.
Bestedingsplan 2025: Nationaal Programma Samen Nieuw-West (sept 2025)

Amsterdamse Aanpak Volkshuisvesting

Doel 7: Leefbare en veerkrachtige wijken met toegang tot zorg en voorzieningen

Amsterdamse wijken en buurten zijn leefbaar, veerkrachtig en ongedeeld. Een thuishaven voor alle bewoners, in alle levensfasen, of zij nu hier geboren zijn of ergens anders vandaan komen. Hier zetten we op in:

- *Veerkrachtige wijken:* Door middel van een nieuwe gebiedsgerichte werkwijze van nieuwbouwprogrammering wordt ingezet op het bouwen van een goede mix naar de behoeftes van woningzoekenden, waardoor doorstroming bevorderd wordt.
- *Leefbare wijken:* We ondersteunen eigen initiatief van bewoners en activiteiten van professionals in de buurt. Dit komt een prettige manier van samenleven ten goede. Buurten en wijken zijn veilig. Overlast door gebruik van woningen voor vakantiehuur, kamerverhuur en crimineel gebruik dringen we terug.
- *Investeringen in de sociale infrastructuur van de wijk:* We zetten in Amsterdam in op de ontwikkeling van woonzorgcirkels. Woningen rondom voorzieningen, zoals inlooppunten en 24-uurs zorgvoorzieningen, reserveren we voor Amsterdammers met een zorgvraag.

✖ ✖ ✖ Buurtbalans: samen weet je meer!



✖ Gemeente
✖ Amsterdam
✖

amsterdams
federatie van
woningcorporaties

✖ Team
✖ Onderzoek
✖ Stadsdelen

Buurtteam
Amsterdam 

Deze sheet
is in
ontwikkeling

 **Samen Nieuw-West**

Stedelijke klankbordgroep Buurtbalans
Andy Tarenskeen, Leger des Heils
Arina Dijkma, Eigen Haard
Roland Oude Ophuis, Gemeente Amsterdam

Buurtbalans starten in een buurt?



- Iedereen kan initiatiefnemer zijn!
- Coaching en procesondersteuning vanuit Aanpak Amsterdamse Volkshuisvesting ('leefbare en veerkrachtige wijken')
- Een buurtscan door Team Onderzoek Stadsdelen
- De [webpagina](#) met stappenplan
- Meer weten? Neem contact op: buurtbalans@amsterdam.nl